

Simplex Terra – это линейка универсальных органоминеральных удобрений для выращивания растений в открытом и закрытом грунте. Simplex Terra может использоваться для любых почвосмесей и способов полива. Благодаря технологии «All-in-one» Simplex Terra полностью обеспечивает потребности растения позволяя свести к минимуму количество используемых бутылочек.

Линейка состоит из:

Simplex Terra Vega Для периода вегетации

Simplex Terra Bloom Для периода цветения

	Период жизни растения						
	Проращивание и укоренение	Вегетативный рост	Предцвет	Начало цветения	Развитие цветков	Созревание	Промывка
	Появление первой пары листьев	Набор зеленой массы растения	Набор зеленой массы растения, начало образования соцветий	Замедление роста растения, развитие соцветий	Уплотнение соцветий, остановка вертикального роста растений	Остановка роста соцветий	Подготовка к сбору урожая
Terra Vega, мл/л	—	0,5–2,0	3,0–4,0	—	—	—	—
Terra Bloom, мл/л	—	—	—	3,0–4,0	3,0–4,0	1,0	—
ЕС раствора (+ЕС воды)*	0,4–0,6	0,5–1,3	1,1–1,8	1,4–1,8	1,4–1,8	0,6–0,9	0,4–0,6
рН питательного раствора	6,5						
Osmos, мл/л	—	1,0–2,0	1,5–2,0	1,5–2,0	1,5–2,0	1,5–2,0	—
Taste**, мл/л	—	0,5–1,0	0,5–1,0	0,5–1,0	1,0–2,0	1,5–2,0	1,5–2,0
Solid***, мл/л	—	—	—	0,5–1,0	—	—	—
Power****, мл/л	—	—	—	1,0–2,0	1,0–2,0	1,0–2,0	—
Mass*****, мл/л	—	—	0,25–0,5	0,25–0,5	0,25–0,5	—	—
Vega*****, мл/л	—	1,0–2,0	1,0–2,0	—	—	—	—
Barrel*****, мл/л	—	0,1–0,25	0,25–0,5	0,25–0,5	0,25–0,5	—	—

* Здесь указаны усредненные минимальные и максимальные значения ЕС, рекомендованные производителем. Если значение ЕС питательного раствора выше указанного, необходимо добавить в раствор воду. ЕС раствора рассчитывается из условия использования жесткой водопроводной воды, ЕС = 0,4-0,6 S/cm

** Применяйте Taste начиная со второй недели вегетативного роста

*** Используйте Solid на третьей-четвертой неделе цветения

**** Не используйте Power чаще чем через 2-3 недели после последней обработки.

Использовать Power можно **только по листу!**

***** Не используйте Mass чаще чем через 1-2 недели после последней обработки.

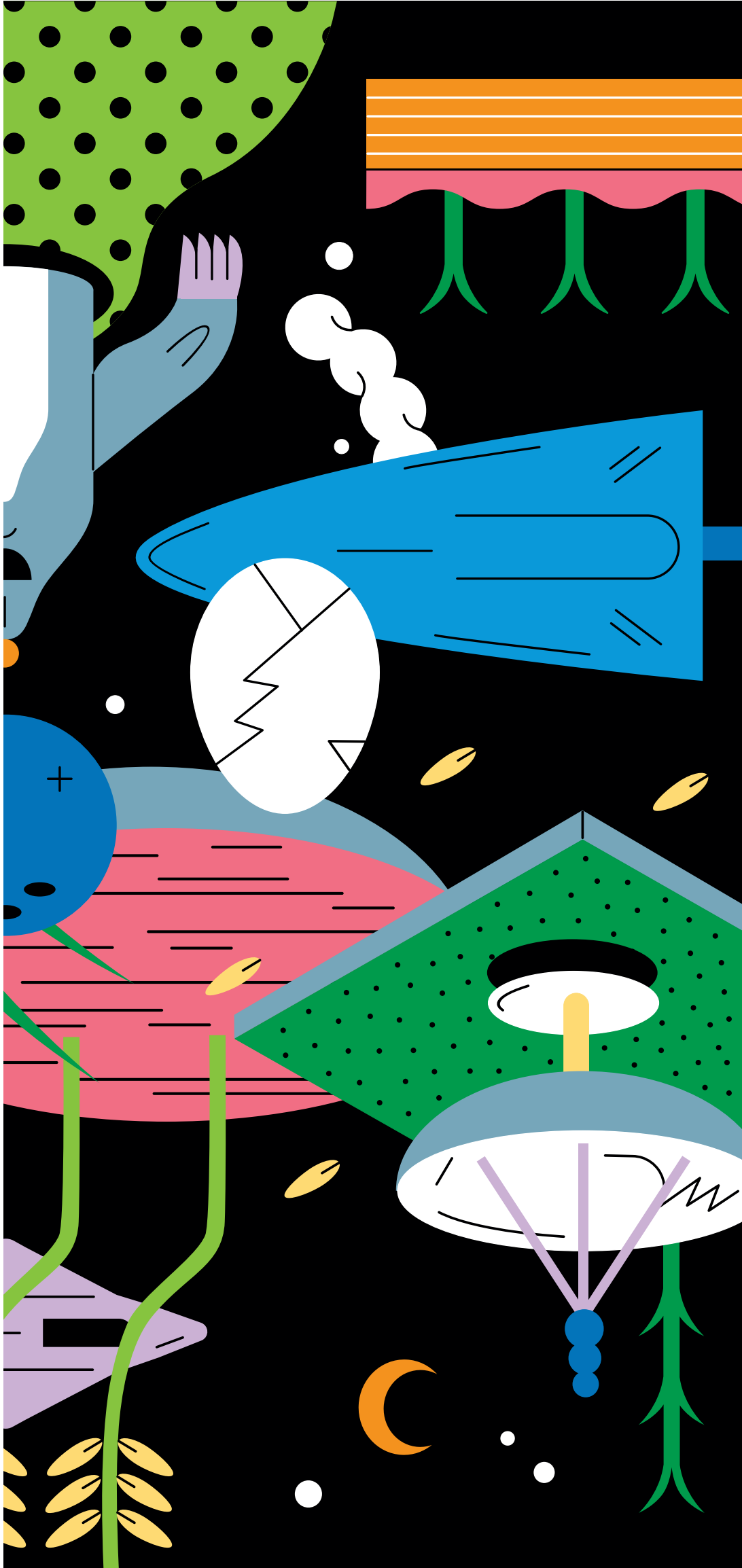
***** Vega применяется по листу один раз за указанный период. Ослабленные неинфекционными хлорозами растения можно обработать раствором Vega в концентрации 2мл/л.

***** Barrel добавляется в последнюю очередь после внесения все компонентов. Повышает рН, необходим контроль рН раствора.

Рекомендуется сменить 2/3 питательного раствора раз в две-три недели, начиная с 4-ой недели роста

Не превышайте рекомендуемые дозировки.

Допустимо выпадение осадка. Перед применением взболтать.



Simplex

www.simplex.garden

Таблица
применения

Terra

Simplex Hydro — это линейка базовых органоминеральных удобрений для выращивания гидропонным способом: обеспечивает растения всеми необходимыми элементами, учитывая особенности различных гидропонных методов выращивания; адаптирован для воды с уровнем ЕС 0,4-0,6 мСм/см. Благодаря технологии «All-in-one» Simplex Hydro позволяет свести к минимуму количество используемых бутылочек.

Линейка состоит из:

Simplex Hydro Vega (A + B)

Для периода вегетации

Simplex Hydro Bloom (A + B)

Для периода цветения

	Период жизни растения						
	Проращивание и укоренение	Вегетативный рост	Предцвет	Начало цветения	Развитие цветков	Созревание	Промывка
	Появление первой пары листьев	Набор зеленой массы растения	Набор зеленой массы растения, начало образования соцветий	Замедление роста растения, развитие соцветий	Уплотнение соцветий, остановка вертикального роста растений	Остановка роста соцветий	Подготовка к сбору урожая
Hydro Vega A+B*, мл/л	—	0,5–1,5	1,5–2,0	—	—	—	—
Hydro Bloom A+B*, мл/л	—	—	—	3,0–4,0	1,5–2,0	1,0	—
ЕС раствора (+ЕС воды)**	0,4–0,6	0,6–1,6	1,5–1,8	1,5–2,2	1,5–2,2	1,2–1,8	0,4–0,6
рН питательного раствора	5,5	5,5–5,8	5,8–6,0	6,0–6,2	6,0–6,2	6,2–6,4	6,2–6,4
Osmos, мл/л	—	1,0–2,0	1,5–2,0	1,5–2,0	1,5–2,0	1,5–2,0	—
Taste***, мл/л	—	0,5–1,0	0,5–1,0	0,5–1,0	1,0–2,0	1,5–2,0	1,5–2,0
Solid****, мл/л	—	—	—	0,5–1,0	—	—	—
Power*****, мл/л	—	—	—	1,0–2,0	1,0–2,0	1,0–2,0	—
Mass*****, мл/л	—	—	0,25–0,5	0,25–0,5	0,25–0,5	—	—
Vega*****, мл/л	—	1,0–2,0	1,0–2,0	—	—	—	—
Barrel*****, мл/л	—	0,1–0,25	0,25–0,5	0,25–0,5	0,25–0,5	—	—

* Добавляйте компоненты А и В в равных пропорциях в соответствии со стадией роста.
 ** ЕС раствора рассчитывается из условия использования жесткой водопроводной воды, ЕС = 0,4–0,6 S/см. При работе с осмотической водой используйте добавку Osmos.
 *** Применяйте Taste начиная со второй недели вегетативного роста.
 **** Используйте Solid на третьей-четвертой неделе цветения.
 ***** Не используйте Power чаще чем через 2-3 недели после последней обработки. Использовать Power можно **только по листу!**
 ***** Не используйте Mass чаще чем через 1-2 недели после последней обработки.
 ***** Vega применяется по листу один раз за указанный период. Ослабленные неинфекционными хлорозами растения можно обработать раствором Vega в концентрации 2мл/л.
 ***** Barrel добавляется в последнюю очередь после внесения все компонентов. Повышает рН, необходим контроль рН раствора.

Рекомендуется сменить 2/3 питательного раствора раз в две-три недели, начиная с 4-ой недели роста

Не превышайте рекомендуемые дозировки.

Допустимо выпадение осадка. Перед применением взболтать.



Simplex

www.simplex.garden

Таблица
применения
Hydro

Simplex Coco — это линейка базовых органоминеральных удобрений, специально разработанных для выращивания растений на кокосовом субстрате. Состав Simplex Coco полноценно обеспечивает потребности растения, учитывая особенности кокосового волокна. Может применяться в гидропонных системах любого типа, кроме реверсивных. Благодаря технологии «All-in-one» Simplex Coco позволяет свести к минимуму количество используемых бутылочек.

Линейка состоит из:

Simplex Coco (A + B)

На весь жизненный цикл растения

	Период жизни растения						
	Проращивание и укоренение	Вегетативный рост	Предцвет	Начало цветения	Развитие цветков	Созревание	Промывка
	Появление первой пары листьев	Набор зеленой массы растения	Набор зеленой массы растения, начало образования соцветий	Замедление роста растения, развитие соцветий	Уплотнение соцветий, остановка вертикального роста растений	Остановка роста соцветий	Подготовка к сбору урожая
Coco A, мл/л*	1,0	1,5-2,0	2,0-3,0	2,0-3,0	2,0-3,0 1,5-2,0	—	—
Coco B, мл/л*	1,0	1,5-2,0	2,0-3,0	2,0-3,0	2,0-3,0 1,5-2,0	—	—
ЕС раствора (+ЕС воды)**	0,7-1,2	1,1 - 1,6	1,5 - 1,8	1,5 - 1,8	1,5 - 1,8 1,1 - 1,6	0,4-0,6	0,4-0,6
рН питательного раствора	5,5	5,5-5,8	5,8-6,0	6,0-6,2	6,0-6,2	6,2-6,4	6,2-6,4
Osmos, мл/л	—	1,0-2,0	1,5-2,0	1,5-2,0	1,5-2,0	1,5-2,0	—
Taste***, мл/л	—	0,5-1,0	0,5-1,0	0,5-1,0	1,0-2,0	1,5-2,0	1,5-2,0
Solid****, мл/л	—	—	—	0,5-1,0	—	—	—
Power*****, мл/л	—	—	—	1,0-2,0	1,0-2,0	1,0-2,0	—
Mass*****, мл/л	—	—	0,25-0,5	0,25-0,5	0,25-0,5	—	—
Vega*****, мл/л	—	1,0-2,0	1,0-2,0	—	—	—	—
Barrel*****, мл/л	—	0,1-0,25	0,25-0,5	0,25-0,5	0,25-0,5	—	—

* Добавляйте компоненты А и В в равных пропорциях в соответствии со стадией роста

** Здесь указаны усредненные минимальные и максимальные значения ЕС, рекомендованные производителем. Если значение ЕС питательного раствора выше указанного, необходимо добавить в раствор воду. ЕС раствора рассчитывается из условия использования жесткой водопроводной воды, ЕС = 0,4-0,6 S/см.

*** Применяйте Taste начиная со второй недели вегетативного роста.

**** Используйте Solid на третьей-четвертой неделе цветения.

***** Не используйте Power чаще чем через 2-3 недели после последней обработки.

Использовать Power можно **только по листу!**

***** Не используйте Mass чаще чем через 1-2 недели после последней обработки.

***** Vega применяется по листу один раз за указанный период. Ослабленные неинфекционными хлорозами растения можно обработать раствором Vega в концентрации 2мл/л.

***** Barrel добавляется в последнюю очередь после внесения все компонентов.

Повышает рН, необходим контроль рН раствора.

Рекомендуется сменить 2/3 питательного раствора раз в две-три недели, начиная с 4-ой недели роста

Не превышайте рекомендуемые дозировки.

Допустимо выпадение осадка. Перед применением взболтать.



Simplex

www.simplex.garden

Таблица
применения

Coco

Simplex — урожай выбираешь ты!

	Период жизни растения						
	Проращивание и укоренение	Вегетативный рост	Предцвет	Начало цветения	Развитие цветков	Созревание	Промывка
	Появление первой пары листьев	Набор зеленой массы растения	Набор зеленой массы растения, начало образования соцветий	Замедление роста растения, развитие соцветий	Уплотнение соцветий, остановка вертикального роста растений	Остановка роста соцветий	Подготовка к сбору урожая
Osmos, мл/л	—	1,0–2,0	1,5–2,0	1,5–2,0	1,5–2,0	1,5–2,0	—
Taste*, мл/л	—	0,5–1,0	0,5–1,0	0,5–1,0	1,0–2,0	1,5–2,0	1,5–2,0
Solid**, мл/л	—	—	—	0,5–1,0	—	—	—
Power***, мл/л	—	—	—	1,0–2,0	1,0–2,0	1,0–2,0	—
Mass****, мл/л	—	—	0,25–0,5	0,25–0,5	0,25–0,5	—	—
Vega*****, мл/л	—	1,0–2,0	1,0–2,0	—	—	—	—
Barrel*****, мл/л	—	0,1–0,25	0,25–0,5	0,25–0,5	0,25–0,5	—	—
ЕС раствора (+ЕС воды)*****	0,4–0,6	0,5–1,3	1,1–1,3	1,4–1,8	1,4–1,8	0,6–0,9	0,4–0,6
рН питательного раствора				6,5			

* Применяйте Taste начиная со второй недели вегетативного роста.

** Используйте Solid на третьей-четвертой неделе цветения.

*** Не используйте Power чаще чем через 2-3 недели после последней обработки.

Использовать Power можно **только по листу!**

**** Не используйте Mass чаще чем через 1-2 недели после последней обработки.

***** Vega применяется по листу один раз за указанный период. Ослабленные неинфекционными хлорозами растения можно обработать раствором Vega в концентрации 2мл/л.

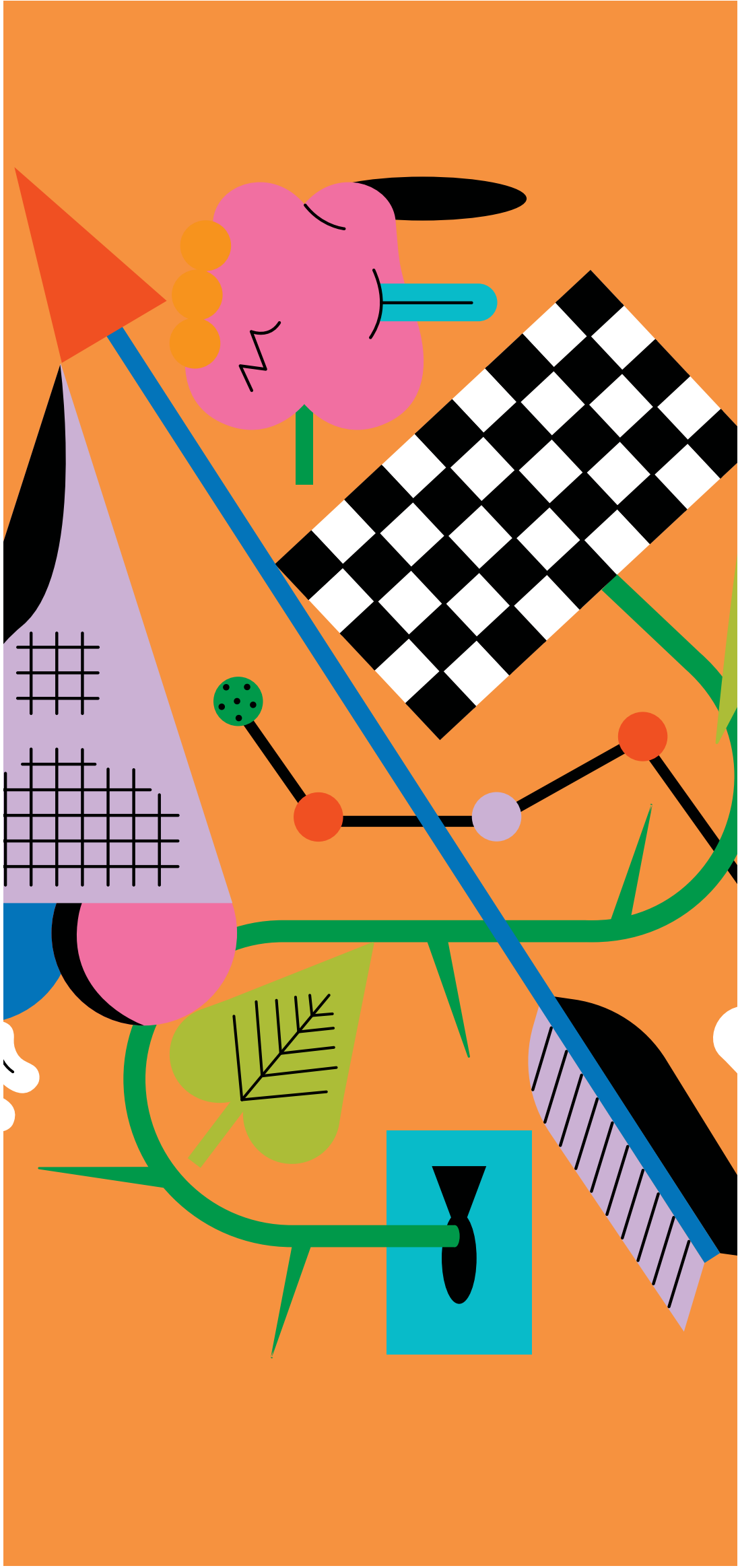
***** Barrel добавляется в последнюю очередь после внесения все компонентов. Повышает рН, необходим контроль рН раствора.

***** Максимальные значения ЕС рассчитаны для здоровых, крупных растений.

Если значение ЕС в питательном растворе выше указанного, необходимо разбавить раствор водой.

Не превышайте рекомендуемые дозировки.

Допустимо выпадение осадка. Перед применением взболтать.



Simplex

www.simplex.garden

Таблица
применения

Стимуляторы